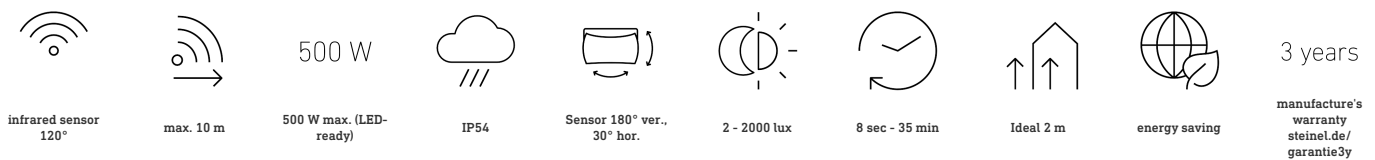
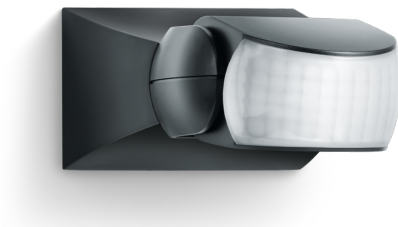


IS 1

noir
EAN 4007841 600419
Réf. 600419



Description du fonctionnement

Détection ciblée et prix avantageux. Détecteur de mouvement infrarouge IS 1 pour l'intérieur et l'extérieur, idéal pour la détection ciblée de petites surfaces, angle de détection de 120°, portée jusqu'à 10 m, seuils temporel et de crépuscularité réglables, détecteur orientable de 30° à l'horizontale et de 180° à la verticale permettant une adaptation exacte à la zone de détection.

Caractéristiques techniques

Dimensions (L x l x H)	120 x 80 x 50 mm	Lampes LED < 2 W	16 W
Garantie du fabricant	3 ans	Lampes LED > 2 W < 8 W	64 W
Réglages via	Potentiomètres	Lampes LED > 8 W	64 W
Avec télécommande	Non	Charge capacitive en µF	88 µF
Variante	noir	Technologie de détection	Infrarouge passif
UC1, Code EAN	4007841600419	Hauteur de montage	1,80 – 3,00 m
Modèle	Détecteur de mouvement	Hauteur de montage max.	3,00 m
Emplacement	Intérieur, Extérieur	Hauteur de montage optimale	2 m
Emplacement, pièce	extérieur, entrée, tout autour du bâtiment, terrasse / balcon, Cour et allée	Angle de détection	120 °
Coloris	noir	Angle d'ouverture	40 °
Couleur, RAL	9005	Protection au ras du mur	Non
Support mural d'angle inclus	Non	Possibilité de neutraliser la détection par segments	Oui
Lieu d'installation	mur, plafond	Cadrage électronique	Non
Montage	En saillie, Mur, Plafond	Cadrage mécanique	Non
Indice de protection	IP54	Portée radiale	r = 3 m (9 m ²)
		Portée tangentielle	r = 10 m (105 m ²)

IS 1

noir
 EAN 4007841 600419
 Réf. 600419



Caractéristiques techniques

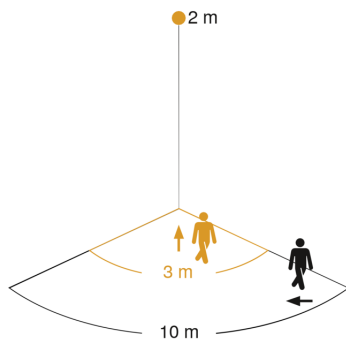
Classe	II
Température ambiante	-20 – 50 °C
Matériau	Matière plastique
Alimentation électrique	230 – 240 V / 50 Hz
Sortie de commutation 1, charge ohmique	500 W
Sortie de commutation 1, nombre LED/tubes fluorescents	4 pcs.
Tubes fluorescents ballasts électroniques	430 W
Tubes fluorescents non compensés	500 VA
Tubes fluorescents compensés par série	500 VA
Tubes fluorescents compensés en parallèle	500 VA
Sortie de commutation 1, lampes halogènes basse tension	500 VA

Zones de commutation	260 zones de commutation
Réglage crépusculaire	2 – 2000 lx
Temporisation	8 s – 35 Min.
Fonction balisage	Non
Éclairage principal réglable	Non
Réglage du seuil de déclenchement Teach (apprentissage)	Non
Réglage de l'éclairage permanent	Non
Mise en réseau possible	Oui
Type de la mise en réseau	Maître/maître
Mise en réseau via	Câble

IS 1

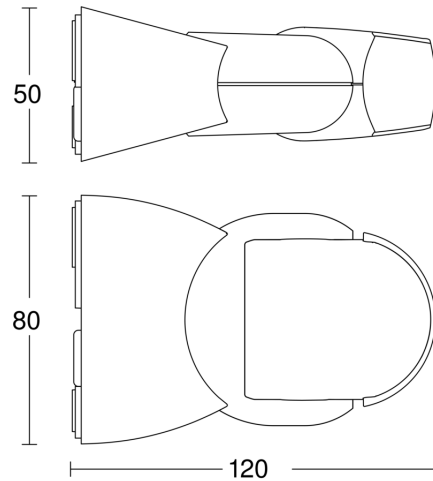
noir
 EAN 4007841 600419
 Réf. 600419

Zone de détection

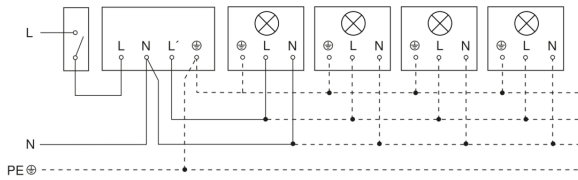


Mögliche Montagehöhe: 1,80 m – 3,00 m
 Orange: radial
 Schwarz: tangential

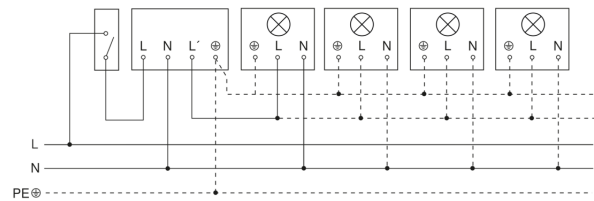
Dessin dimensionnel



Luminaire sans conducteur de neutre



Luminaire avec conducteur de neutre



Raccordement par commutateur séquentiel pour la commande manuelle ou automatique

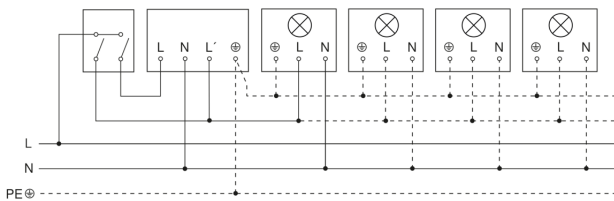


Schéma de câblage Raccordement via un commutateur pour l'éclairage permanent et le mode automatique

